

รถเกี่ยวข้าวโพด John Deere C120



ข้อมูลจำเพาะ

เครื่องยนต์	เครื่องยนต์ 4 สูบ คอมมอนเรล
ความจุกระบอกสูบ	4.5 ลิตร
แรงม้าของเครื่องยนต์	165 แรงม้า
ความจุถังเมล็ดพืช	4,200 ลิตร
ความจุถังน้ำมันเชื้อเพลิง	300 ลิตร
ความกว้างหัวเกี่ยวมาตรฐาน	4.57 เมตร
	3.66 เมตร (อุปกรณ์เสริม)
	5.4 เมตร (อุปกรณ์เสริม)
ระยะความกว้างการทำงาน	4.57 เมตร (มาตรฐาน)
	3.66 เมตร (อุปกรณ์เสริม)
	5.4 เมตร (อุปกรณ์เสริม)
ระบบการลำเลียง	กระบอกลูกกลิ้งขนาดและกระบอกลำเลียงแบบมีหนาม
ขนาดกระบอกลำเลียง (กว้าง x เส้นผ่าศูนย์กลาง)	1,060 มิลลิเมตร x 610 มิลลิเมตร
ชุดตัววัดคัดแยกเมล็ดพืช	ก่อนเกลียวลำเลียงพืช
ชุดคัดแยกเมล็ดพืช	แบบตะแกรงโยก
ขนาดพื้นที่คัดแยกเมล็ดพืช	1.62 ตารางเมตร
ชุดทำความสะอาดเมล็ดพืช	พัดลมและตะแกรงโยก
ขนาดพื้นที่ทำความสะอาดเมล็ดพืช	3.4 ตารางเมตร
น้ำหนักรถเกี่ยวข้าวโพด (ไม่รวมหัวเกี่ยว)	9,180 กิโลกรัม
ความเร็วสูงสุดในการเคลื่อนที่	1.05 - 20 กิโลเมตรต่อชั่วโมง (ขับเคลื่อนกลไก) ≤24 กิโลเมตรต่อชั่วโมง (ขับเคลื่อนด้วยไฮดรอสแตติก)



บริษัท จอห์น เดียร์ (ประเทศไทย) จำกัด

อาคารซีดับเบิลยู ทาวเวอร์ ห้อง ๓๓202 ชั้น 32 เลนที่ 90
ถนนรัชดาภิเษก ห้วยขวาง กรุงเทพฯ 10310
Call Center : 02-6769740

f JohnDeere JohnDeere www.deere.co.th

C120_4PA_JUL 2020

เกี่ยวได้มากกว่า เพิ่มผลผลิตได้มั่นใจ รถเกี่ยวข้าวโพด John Deere C120



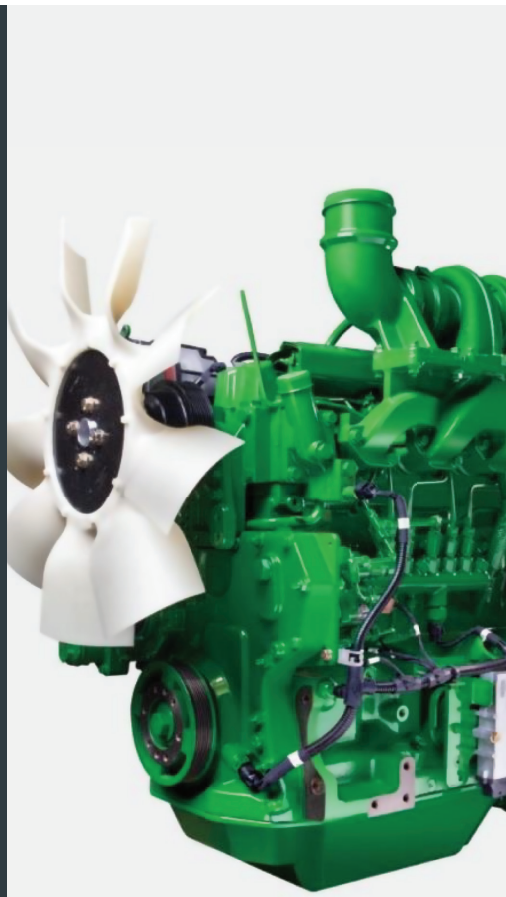
จุดเด่น John Deere C120



จอห์น ดีแยร์ ขอนำเสนอรถเกี่ยวข้าวโพดนอกประสงค์รุ่น C120 ระบบขับเคลื่อน 4 ล้อ รองรับงานเกษตรกรรม การเกี่ยวเกี่ยวเมล็ดพืชในสภาพแปลงต่างๆ มีความทนทานและสามารถใช้งานได้ต่อเนื่อง ทำให้เกษตรกรและผู้ประกอบการได้ผลผลิตที่มากขึ้น

เพิ่มประสิทธิภาพการเกี่ยวเกี่ยวให้มากขึ้นด้วยพลังขับเคลื่อนที่ทรงพลัง

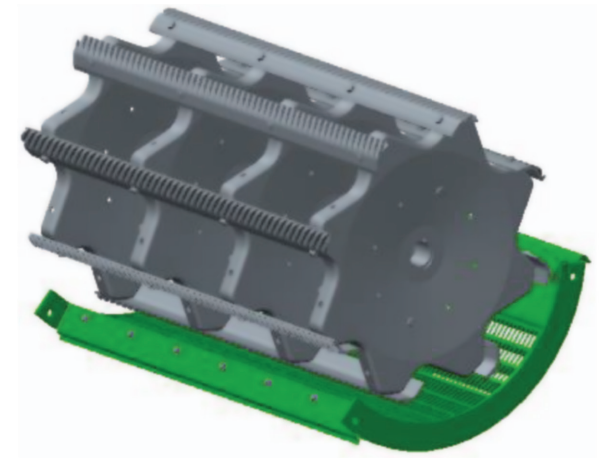
- เครื่องยนต์ดีเซล ขนาด 4.5 ลิตร เทอร์โบชาร์จเจอร์พร้อมด้วยชาร์จแอร์คูลลิ่ง ฉีดน้ำมันเชื้อเพลิงด้วยระบบคอมมอนเรล
- ชุดเพลาล้อขับเคลื่อนล้อหน้าทนทานเป็นพิเศษ
- เพื่อการขับเคลื่อนที่ทรงประสิทธิภาพและทนทานเป็นพิเศษ จึงมีระบบขับเคลื่อนแบบไฮโดรสแตติกเป็นอุปกรณ์เสริม
- ถังน้ำมันเชื้อเพลิงขนาด 300 ลิตร รองรับงานเกี่ยวเกี่ยวที่ยาวนานเป็นพิเศษ



เพิ่มผลผลิตด้วยระบบเก็บเกี่ยวที่ทันสมัย

- ระบบตัววัดใหม่แบบ Cylinder Tine Separator (CTS) สามารถดึงเมล็ดออกจากลำต้น และคัดแยกเมล็ดออกจากเศษพืชในเวลาเดียวกันได้
- เก็บเกี่ยวเมล็ดข้าวโพดได้ถึง 22 ตันต่อชั่วโมง และมีอัตราการสูญเสียระหว่างเกี่ยวเกี่ยวน้อยที่สุด 1 %*
- เก็บเกี่ยวเมล็ดข้าวเปลือกและข้าวสาลีได้ถึง 32 ตันต่อชั่วโมง และมีอัตราการสูญเสียระหว่างเกี่ยวเกี่ยวน้อยที่สุด 3 % และ 1.2 % สำหรับข้าวเปลือกและข้าวสาลี ตามลำดับ*

*ทำการทดสอบ ณ พื้นที่เพาะปลูกในประเทศจีน



แยกเมล็ดพืชได้อย่างมีประสิทธิภาพ อัตราการสูญเสียต่ำ

- แยกเมล็ดพืชออกจากลำต้นด้วยชุดรีดแยกเมล็ดพืชที่มีประสิทธิภาพ
- ใช้ความเร็วรอบการคัดแยกเมล็ดที่ 500, 700 และ 800 รอบต่อนาที
- คริมแยกเมล็ดสามารถปรับมุมได้ 2 ระดับที่ 10 และ 20 องศา



หน้าจอแสดงสถานะการทำงานที่ทันสมัย

- มีหน้าจอแสดงสถานะการทำงานแบบสี
- หน้าจอแสดงสถานะการทำงานแบบสี สามารถแสดงสถานะการทำงานที่สำคัญ เช่น รอบเครื่องยนต์ / ระดับปริมาณน้ำมันเชื้อเพลิง / ระดับความร้อนของระบบหล่อเย็นในเครื่องยนต์ และสถานะอื่นๆ ที่สำคัญ ได้รวบรวมไว้ในที่เดียว
- ทำให้สามารถวางแผนการทำงาน และการบำรุงรักษา ซึ่งช่วยลดต้นทุนการซ่อมแซม ทำงานได้นานขึ้น ผู้ปฏิบัติงานสามารถมองเห็นและเข้าใจได้ง่าย
- มีสถานะการแจ้งเตือนเพื่อช่วยประหยัดเวลาในการแก้ปัญหาการใช้งาน



สามารถเกี่ยวเกี่ยวพืชได้หลากหลายชนิด เช่น ข้าวโพด ข้าวฟ่าง ข้าวสาลีและถั่วเหลือง



ทำงานได้ต่อเนื่องตลอดวัน เพิ่มโอกาสในการสร้างรายได้

- คับควบคุมการทำงาน การยก/วาง ชุดหัวเกี่ยวและลูกนับรวมถึงการหมุนท้อลำเลียงเมล็ดพืช รวบรวมปุ๋ยทำงานไว้จุดเดียว
- คับควบคุมแบบไฮดรอลิกทำให้การทำงานกับชุดหัวเกี่ยวสะดวกสบายมากขึ้น เพราะรวบรวมปุ่มการทำงานไว้ที่เดียว ทำให้การทำงานราบรื่น ลดสภาวะความเหนื่อยล้าของผู้ปฏิบัติงาน
- เพิ่มประสิทธิภาพ ผลผลิตและชั่วโมงการทำงานได้มากขึ้น
- ทำให้ง่ายในทุกการควบคุมแม้ในสภาพแปลงที่แตกต่างกัน
- คับควบคุมช่วยลดต้นทุนการทำงานที่ต่ำลง ด้วยการปรับระบบการทำงานอย่างมีประสิทธิภาพ



รัศมีวงเลี้ยวที่แคบช่วยประหยัดเวลาและเพิ่มปริมาณงาน

- รัศมีวงเลี้ยว 8.2 เมตร ทำให้การเลี้ยวกลับหัวงานทำได้รวดเร็วมากขึ้นในพื้นที่แปลงเล็ก
- เก็บเกี่ยวผลผลิตได้มากและเร็วขึ้น การกลับหัวงานที่เร็วกว่าเพื่อเกี่ยวเกี่ยวในร่อง / แถว ถัดไป
- ช่วยประหยัดน้ำมันมากขึ้น เพิ่มผลผลิตและช่วยลดต้นทุน